



Mai 2022

Corporate Employee Benefits Vermarktungs-News bKV

Neuer Stationär-Tarif für neue Kombinationsmöglichkeiten in der bKV-Produktwelt

FlexMed Stationär 2-Bett: Hochwertige Leistungen im Krankenhaus als Einzel-Baustein oder als attraktive Ergänzung zu unserem Budgettarif

Die Leistungen der gesetzlichen Krankenversicherung umfassen in der Regel eine Versorgung im nächstgelegenen Krankenhaus vom gerade diensthabenden Stationsarzt. Die Unterbringung erfolgt in einem Mehrbettzimmer. Mit einer betrieblichen Zusatzversicherung für den stationären Aufenthalt genießen die versicherten Mitarbeitenden vollen Privatpatientenstatus. Bisher hatten wir mit FlexMed Stationär Komfort ein erstklassiges Leistungspaket mit der Unterbringung im Ein- oder Zweibettzimmer. Damit unsere Firmenkunden noch mehr Auswahlmöglichkeiten haben, bieten wir jetzt neu den Tarif **FlexMed Stationär 2-Bett** an.

Die Leistungen im Überblick

Die Mitarbeitenden profitieren von der privatärztlichen Behandlung durch den Chefarzt bzw. Spezialisten und können für ein wenig mehr Ruhe das Zweibettzimmer in Anspruch nehmen. Außerdem besteht freie Krankenhauswahl und AXA erstattet dabei sogar Leistungen der Ärzte über die Höchstsätze der Gebührenordnung bis zum fünffachen Satz. Krankentransporte werden ebenfalls bezahlt und es wird ein Ersatzkrankenhaustagegeld gewährt.

FlexMed Stationär 2-Bett

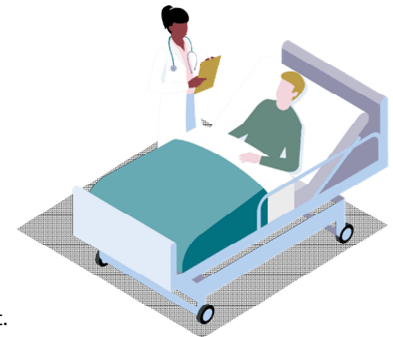
Monatlicher Beitrag pro Mitarbeiter

ab 25 MA¹

21,83 €

10-24 MA²

26,20 €



¹ Vorerkrankungen sowie laufende und angeratene Behandlungen sind versichert

² Laufende Behandlungen sind ausgeschlossen. Vorerkrankungen und angeratene Behandlungen sind versichert.

Eine gesunde Kombination: Gesundheitsbudget & Gesundheitsbaustein

Bei der Berücksichtigung der aktuellen Steuerfreigrenze von 50 Euro pro Monat und Mitarbeitenden ergeben sich durch FlexMed Stationär 2-Bett zwei sehr interessante Tarifkombinationen. Bieten Sie Ihren Firmenkunden unseren smarten Budgettarif FlexMed easy mit einem Gesundheitsbudget von 600 Euro an und ergänzen Sie die bereits inkludierten ambulanten und zahnärztlichen Leistungen mit den hochwertigen Leistungen im Krankenhaus. Falls die Firmenkunden auf die Beitragsfreiheit bei Arbeitsausfällen* verzichten, kann auch ein Gesundheitsbudget von 900 Euro ausgewählt werden und der Gesamtbeitrag bleibt auch dann unter 50 Euro.

FlexMed easy 600 & Flex Med Stationär 2-Bett

Monatlicher Beitrag pro Mitarbeiter mit Beitragsfreiheit

ab 25 MA

43,71 €

10-24 MA

48,08 €

FlexMed easy 900 & FlexMed Stationär 2-Bett

Monatlicher Beitrag pro Mitarbeiter ohne Beitragsfreiheit

ab 25 MA

48,36 €

